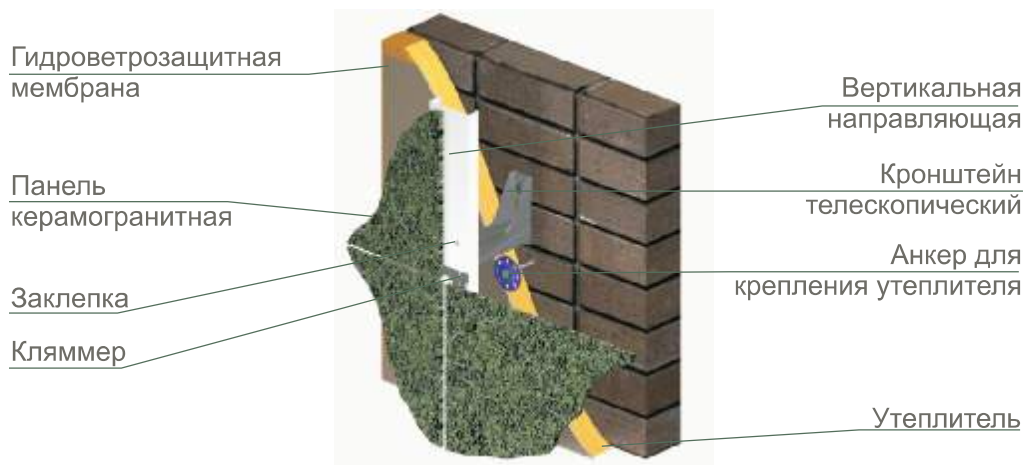


# Система МК4-01

ТС - 2925 - 10

вертикальная, горизонтальная,  
комбинированная конструкция,  
скрытый способ крепления  
панелей из керамогранита,  
агломерационных материалов  
и натурального камня



## Кронштейны



Обозначение	Наименование		Производитель
КР	Рёбровой	КР 50xLx2 мм, L=50...250 мм	ЗАО "О.С.Т. - Групп"
КР*	Рёбровой	КР HxLx2(3, 4) мм, L=50...450 мм	
КШ	Швеллерный	КШ 50x75xLxt мм, L=100...250 мм	
КШТ**	Швеллерный телескопический, исп. 1	КШТ 35x45xLxt мм, L=100...250 мм	
КШТ**	Швеллерный телескопический, исп. 2	КШТ 155x53xL/L <sub>1</sub> xL <sub>2</sub> xt мм, L <sub>1</sub> =150; 200 мм, L=150...400 мм	
КРУ	Рёбровой усиленный	КРУ3 50/70xBxLx2 мм B=50; 60; 70 мм, L=50...250 мм	
КУ	Угловой	КУ 50x50xLxt мм, L=100...250 мм	
КУТ**	Угловой телескопический	КУТ 50x50xLxt мм, L=105...450 мм	

\* Кронштейн КР предназначен для крепления системы к междуэтажным перекрытиям

\*\*КУТ, КШТ состоит из двух частей: неподвижной части (собственно кронштейна) и подвижной части (вставки), соединенных в конечном положении заклепками ЗС с широким бортиком из коррозионно-стойкой стали. Неподвижная часть кронштейна и вставка изготавливаются различной длины с шагом 50 мм для регулирования вылета кронштейна.

### Преимущества КШТ, исп.2

- регулируемый вылет от 100 до 400 мм
- возможность применения утеплителя толщиной до 200 мм
- легкость выставления плоскости облицовки
- удобство монтажа
- разгруженный анкерный крепеж
- отсутствие сварных элементов
- высокая надежность, обеспеченная полуторократным запасом прочности

### Материал кронштейнов:

- коррозионно-стойкая сталь **08Х18Н10** ГОСТ 5582;
- тонколистовая сталь **ХП-НР** ГОСТ 1498-80, горячеоцинкованная по **1 классу** с полимерным покрытием, толщиной до **45 мкм**

## Направляющие



Обозначение	Наименование		Производитель
<b>ВН1</b>	Вертикальная, из швеллерного профиля	Ш 55/80/105x40xtxL мм Ш 130/155/205x40xtxL мм	ЗАО "О.С.Т. - Групп"
<b>ВН2</b>	Вертикальная, из корытного профиля	К 80x20xtxL мм	
<b>ВН3</b>	Вертикальная промежуточная, из зетового профиля	Z 50x20xtxL мм	
<b>ВН4</b>	Вертикальная из С-образного профиля	С 50/75/100/125/150x40x12,5xtxL мм С 88x24x6xtxL мм С 100/125/150/200x50x15xtxL мм С 100/125/150/200x65x15xtxL мм С 200x40x15xtxL мм	
<b>ГН1</b>	Горизонтальная, из углового профиля	У 40x40xtxL мм У 50x50xtxL мм У 50x40xtxL мм	
<b>ВС</b> <b>ВС1</b>	Вставка	ВС 82x21xL мм ВС 45xBxL мм	

К кронштейнам **КШ** и **КР** или торцевой части вставок кронштейнов **КШТ** жестко заклепками **ЗС** крепят направляющие **ВН1** и **ВН4**. Вставки **ВС**, **ВС1** применяют для обеспечения соосности направляющих по высоте и температурной деформации.

Проектно-компенсационный зазор между направляющими 10 мм.

### Параметры направляющих:

- Толщина  $t = 1,2$  (базовая); 1,5 мм.
- Длина определяется с учетом высоты этажа.  
L базовая = 3000 мм  
L max = 4500 мм  
L = 6000 мм (крепление к междуэтажным перекрытиям)

### Материал направляющих:

- коррозионно-стойкая сталь **08Х18Н10** ГОСТ 5582;
- тонколистовая сталь **ХП-НР**, горячеоцинкованная по **1 классу** с полимерным покрытием, толщиной до **45 мкм**

## Облицовочные панели



Обозначение	Наименование	Производитель
<b>ПКГ</b>	Панель керамогранитная с угловыми пропилами 600x600xt; 800x800xt; 600x1200xt мм*, $t = 10-12$ мм*	Производители панелей, пригодность применения которых подтверждена в установленном порядке техническим свидетельством
<b>ПАГ</b>	Панель агломератно - гранитная с угловыми или сплошными пазами, 300x300x30; 300x600x40 мм*	"Grattoni", ООО "Гарантия-Строй", г. Жуковский <b>ТС-2661-09</b>
<b>ПНК</b>	Панель из натурального гранита с угловыми или сплошными пазами, 300x600x40, 300x300x30 мм*	Российские и зарубежные производители панелей. ГОСТ 9479-98

\* при необходимости могут использоваться панели меньших размеров

Номинальный вертикальный и горизонтальный зазор между панелями 4 мм.

Предусмотрена возможность плотной установки керамогранитных панелей толщиной 10 - 12 мм.

## Элементы крепления панелей

Обозначение	Наименование		Конфигурация элемента крепления
КТС-10	Кляммер типовой специальный КТС 10		
ККС-10	Кляммер концевой специальный ККС 10		
КЛК-10	Кляммер концевой КЛК 10		
КЛТ-10	Кляммер типовой КЛТ 10		
КЛТ-У	Кляммер типовой КЛТ-У 10		
КЛТ-У/В	Кляммер КЛТ У/В10 типовой		
ГН2*	Шина из профиля	ПС009 0,8xL мм ПС008 1,0xL мм	

\*Элементы ГН2 изготавливаются двух типов. Элементы первого типа, длиной 80 мм закрепляются на каждую вертикальную направляющую, фасонные части профиля входят в угловые пропилы на панели. Ко второму типу относятся элементы длиной 3000 мм, закрепляемые в горизонтальном положении одновременно на нескольких смежных вертикальных направляющих. Панели в этом случае должны иметь сплошные продольные пазы.

### Материал кляммеров:

- коррозионно-стойкая сталь **08X18H10**, t=1,2 мм

### Материал шины:

- коррозионно-стойкая сталь **08X18H10**, t=0,8; 1,0 мм

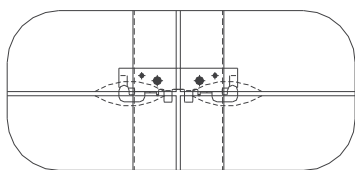


Схема установки панелей керамогранитных на кляммерах

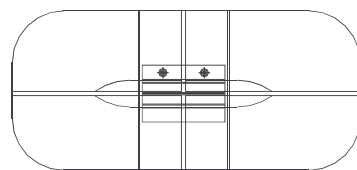


Схема установки панелей из натурального камня и аглогранита на кляммеры из элемента крепления ГН2

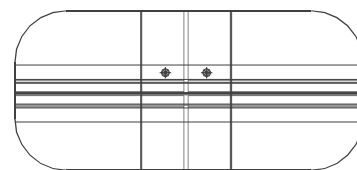


Схема установки панелей из натурального камня и аглогранита на элемент крепления ГН2

Панели из натурального камня или аглогранита имеют пазы и пропилы шириной 5 мм, керамогранитные панели - пропилы шириной 1,5 мм необходимой глубины и формы. Прочность плит в местах пропилов при попеременном замораживании и оттаивании подтверждена результатами испытаний на морозостойкость (№ ИКТ-581-2007, ИЦ "Институт "Композит-тест", г. Королев).

### Пропилы в панелях заполняются герметиком:

- силиконовым нейтральным "Момент", "Henkel", Германия;
- силиконовым атмосферостойким "ДС-719"; "Dow Corning", США.

## Система МК4-01 - отличный выбор уважаемых людей

### Применение:

- облицовка фасадов банков;
- административных зданий;
- цокольных и стилобатных этажей коммерческих зданий и др.

